



5º plano

EM 2024,
CERCA DE 50.000 COLABORADORES
BENEFICIARÃO DO PLANO Elisfor.all

De 17 de setembro a 03 de outubro de 2024,
a Elis lança o seu 5º plano
de participação para colaboradores,
para 50.000 colaboradores de 18 países.





A nossa performance comercial e operacional dá-nos plena confiança no futuro e oferece aos nossos colaboradores a oportunidade de beneficiar do sucesso do Grupo.

Pela 5ª vez, a Elis está a renovar a sua operação Elis For All ao integrar um novo país no plano: Colômbia.

Desde 2019, o plano de ações dos colaboradores têm demonstrado a confiança que estes têm na Elis e quase 50.000 colaboradores terão acesso este ano.

Releva também o compromisso do Grupo com uma relação de longo prazo com as suas equipas.

De 17 de setembro de 2024 a 3 de outubro de 2024, terá a oportunidade de subscrever ações da Elis em condições preferenciais.

Esperamos recebê-lo como um dos nossos acionistas.

Didier Lachaud,
DRH Groupe

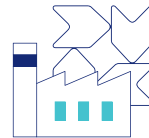
RESUMO SOBRE A ELIS



cerca de
55.000
colaboradores



mais de
400 000
clientes em
todo o mundo



466
centros de produção
e distribuição

4,3 mil
milhões de euros
volume de negócios
alcançado em 2023



1 474,8
milhões de euros
de EBITDA em 2023

DETALHES DA OFERTA

Ao subscrever a oferta Elis for All, obtém a oportunidade de se tornar acionista da Elis.



DESCONTO DE 30%
aplicado ao preço
de referência⁽¹⁾
da ação da Elis



CONTRIBUIÇÃO :
oferta de 1 ação
por cada 10 ações
subscritas



O seu investimento
fica **BLOQUEADO**
DURANTE 3 ANOS
exceto em casos de
desbloqueio antecipado
(consulte o suplemento local)



**O SEU INVESTIMENTO
PERMANECE LIGADO
ÀS ALTERAÇÕES DO
PREÇO DAS AÇÕES
DA ELIS**, tanto
no caso de subida
como de descida



DIVIDENDOS :
beneficia de eventuais
dividendos ligados às ações



As comissões de
manutenção da sua
conta são pagas
pela Elis

EXEMPLOS DE INVESTIMENTOS

sobre a base de um
preço de referência⁽¹⁾
de 20 € e de um preço
de subscrição de 14 €



COMPRAR

VALOR DAS SUAS AÇÕES⁽¹⁾

6 ações	120 €
10 ações	200 €
15 ações	300 €
20 ações	400 €

ÂMBITO DA OFERTA

- > Cerca de 50 000 colaboradores elegíveis para o plano.
- > Um plano aberto a 18 países: França, Dinamarca, Alemanha, Países Baixos, Bélgica, Reino Unido, Portugal, Espanha, Irlanda, Noruega, Suécia, Suíça, Polónia, Itália, Brasil, México, Colômbia e Finlândia.



COMPREENDER A OFERTA

> O desconto :

Hipótese do preço de referência

20€

-

30%

=

14€

Preço de subscrição

- ### > A contribuição :
- oferta de 1 ação por cada 10 ações subscritas

DESCONTO DE 30 %	CONTRIBUIÇÕES EM AÇÕES	INVESTIMENTO PESSOAL	TOTAL DA SUA CARTEIRA
- 36 €	0	84 €	120 €
- 60 €	1	140 €	220 €
- 90 €	1	210 €	320 €
- 120 €	2	280 €	440 €

(1) Preço de referência: média de 20 do preço de abertura das ações da Elis anterior ao lançamento da operação

QUE MONTANTE PODE SER INVESTIDO?

50€
MÍNIMO

O montante mínimo de investimento na Elis for All tem o valor fixo de 50 €.

O montante máximo é limitado a um quarto da sua remuneração anual bruta estimada para 2024 e esse montante tem um limite de 50 000 €.



QUAIS SÃO OS MÉTODOS DE PAGAMENTO?

- A sua subscrição será paga através de débito direto na sua conta bancária agendada, aproximadamente, para 31 de outubro de 2024.
- Ao efetuar a subscrição, terá de autorizar o débito direto e fornecer os seus dados bancários.

O QUE ACONTECE SE OCORRER UM EXCESSO DE SUBSCRIÇÕES?

A oferta Elis for All 2024 incide num máximo de 2 000 000 ações.

Se os pedidos de subscrição forem superiores ao montante das ações previsto para a operação, será aplicada uma redução.

Será efetuado um cálculo de um coeficiente de redução dividindo o número total de ações oferecidas pelo número de ações solicitadas. Este coeficiente de redução será aplicado em todas as subscrições a fim de não ultrapassar o montante autorizado.





SUBSCREVER A OFERTA **Elis**for.all

Uma oportunidade disponível para todos os colaboradores, de 17 de setembro a 3 de outubro de 2024.

Este aumento de capital é proposto exclusivamente ao conjunto de colaboradores da Elis e das respectivas filiais aderentes ao Plano de Poupança Internacional da Empresa (PEGI).

Para ser elegível, necessita de ser colaborador do Grupo há pelo menos três meses, a partir da data de abertura do período de subscrição, e continuar a ser colaborador do grupo até à data de encerramento do período de subscrição.

Subscrever a oferta em apenas alguns cliques*

A plataforma online, simples e segura, permite-lhe subscrever rapidamente.

1 Aceda ao site
<https://pt.elis.com/pt/EFA>

** Se não tiver acesso à Internet, não hesite em contactar o seu representante dos Recursos Humanos.*

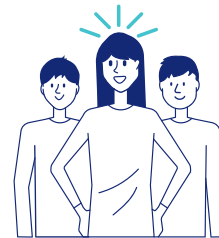
2 Clique no botão
Participar na Elis for All 2024

3 Utilize o nome de utilizador e a palavra-passe indicados no e-mail que lhe será enviado

4 Preencha e verifique as suas informações pessoais

5 Introduza o montante que pretende investir

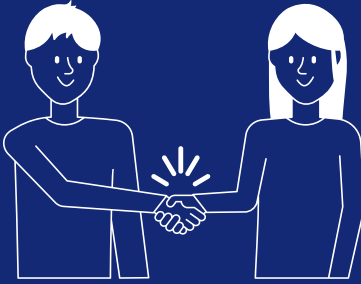
6 Confirme a sua subscrição



Para saber mais, visite :
<https://pt.elis.com/pt/EFA>



Encontrará toda a
informação
útil para a subscrição.



CALENDÁRIO DA OPERAÇÃO

16 de setembro de 2024

Fixação do preço de subscrição



**17 de setembro
a 3 de outubro de 2024**

Período de subscrição



31 de outubro de 2024

Data de pagamento da sua subscrição



14 de novembro de 2024

Aumento do capital e entrega das ações



2027

**Disponibilidade dos ativos após 3 anos
(exceto em caso de desbloqueio antecipado)**

Após a subscrição...

O investimento acompanhará as alterações do preço das ações da Elis, tanto no caso de subida como de descida. Deste modo, está exposto ao risco de perda de capital.

De acordo com a fiscalidade aplicável no seu país, a sua subscrição, o recebimento de dividendos ligados às ações subscritas, ou a revenda das mesmas, são suscetíveis de causar uma tributação ou uma obrigação de declaração junto das autoridades fiscais.

Os investimentos não fornecem garantia de capital. Tenha em conta o risco do mesmo, recomendamos que analise a necessidade de diversificar a poupança.

Como para qualquer valor de negócio, a evolução do desempenho anterior não prejudica o seu desempenho futuro.



elis.com



AVISO

Esta brochura é direcionada exclusivamente aos trabalhadores elegíveis da Elis. O Documento de registo universal da Elis, tais como outros documentos de informação, designadamente de natureza financeira, publicados periodicamente, estão disponíveis no site da Sociedade em www.elis.com. Pode consultar estes documentos que contêm informações importantes relativas à atividade da Sociedade, à estratégia e aos seus objetivos, aos fatores de risco inerentes à Sociedade e à sua atividade, bem como aos respetivos resultados financeiros. As informações desta brochura são fornecidas unicamente a título informativo e não constituem um serviço de consultoria financeira ou de aconselhamento de investimento da parte da Elis ou das respetivas filiais. Recordamos que o desempenho anterior das ações da Elis não prejudicam a evolução futura do seu preço e que um investimento no mercado de ações não é isento de riscos. De acordo com a fiscalidade aplicável no seu país, a sua subscrição, o recebimento de dividendos ligados às ações subscritas, ou a revenda das mesmas, são suscetíveis de causar uma tributação ou uma obrigação de declaração junto das autoridades fiscais. A oferta é-lhe apresentada na qualidade de trabalhador elegível de uma sociedade do grupo Elis. Esta brochura ou qualquer outro documento fornecido ou colocada à sua disposição no enquadramento desta oferta não modifica em nada os termos do seu contrato de trabalho nem os direitos e obrigações resultantes do mesmo, nem a sua situação atual no grupo Elis. As vantagens acordadas nesta oferta não são consideradas elementos de remuneração a ter em conta para o cálculo de vantagens futuras. A possibilidade de participar nesta oferta não condiciona em nada o desenvolvimento de ofertas similares no futuro nem a possibilidade de participar nas mesmas. A sua decisão de participar ou não é livre e estritamente pessoal.

Société Anonyme à directoire et à conseil de surveillance au capital de 235 567 817 € - Siège social : 5, boulevard Louis Loucheur - 92210 Saint-Cloud - France
499 668 440 R.C.S. Nanterre